



ФЕДЕРАЛЬНОЕ ГОСУДАРСТВЕННОЕ УНИТАРНОЕ ПРЕДПРИЯТИЕ, ОСНОВАННОЕ НА ПРАВЕ ХОЗЯЙСТВЕННОГО ВЕДЕНИЯ
«РОССИЙСКИЙ ГОСУДАРСТВЕННЫЙ ЦЕНТР ИНВЕНТАРИЗАЦИИ
И УЧЕТА ОБЪЕКТОВ НЕДВИЖИМОСТИ – ФЕДЕРАЛЬНОЕ БЮРО ТЕХНИЧЕСКОЙ ИНВЕНТАРИЗАЦИИ»

**НОВОСИБИРСКИЙ ФИЛИАЛ
ФГУП «РОСТЕХИНВЕНТАРИЗАЦИЯ – ФЕДЕРАЛЬНОЕ БТИ»**

630099 г. Новосибирск, 99 ул. Трудовая, 3 тел.(факс) 222-44-88 e-mail: bti@mail.nsk.ru, http://r54.rosinv.ru

ТЕХНИЧЕСКИЙ ПАСПОРТ

На

помещение

(вид объекта учета)

Помещения для организации досуга взрослых

(наименование объекта учета)

Адрес (местоположение) объекта учета:

Субъект Российской Федерации	Новосибирская обл.	
Район	--	
Муниципальное образование	тип	городской округ
	наименование	город Новосибирск
Населенный пункт	тип	город
	наименование	Новосибирск
Улица (проспект, переулок и т.д.)	тип	улица
	наименование	Новоуральская
Номер дома	23а	
Номер корпуса	--	
Номер строения	--	
Литера	VI	
Номер помещения (квартиры)	--	
Иное описание местоположения	--	

Инвентарный номер объекта	50:401:373:004018640:0001:20006
Кадастровый номер объекта	



Паспорт составлен по состоянию на « 14 » января 2010 г.

Начальник отдела

(подпись)

/ Е.Т. Гребнева /
(инициалы, фамилия)

КАДАСТРОВЫЙ ПАСПОРТ помещения

Лист № 1 , всего листов 2

Дата 22 июня 2010

Кадастровый номер ---

Инвентарный номер (ранее присвоенный учетный номер) 50:401:373:004018640:0001:20006

1. Описание объекта недвижимого имущества

1.1. Кадастровый номер здания (сооружения), в котором расположено помещение

1.2. Этаж (этажи), на котором расположено помещение 1 (Подземный этаж)

1.3. Общая площадь помещения 550,9 кв.м.

1.4. Адрес (местоположение):

Субъект Российской Федерации	Новосибирская обл.	
Район	---	
Муниципальное образование	тип	городской округ
	наименование	город Новосибирск
Населенный пункт	тип	город
	наименование	Новосибирск
Улица (проспект, переулок и т.д.)	тип	улица
	наименование	Новоуральская
Номер дома	23а	
Номер корпуса	---	
Номер строения	---	
Литера	VI	
Номер помещения (квартиры)	---	
Иное описание местоположения	---	

1.5. Назначение помещения нежилое
(жилое, нежилое)

1.6. Вид жилого помещения в многоквартирном доме ---
(комната, квартира)

1.7. Кадастровый номер квартиры, в которой расположена комната

1.8. Номер помещения на поэтажном плане 1-22

1.9. Предыдущие кадастровые (условные) номера объекта недвижимого имущества:

1.10. Примечание: Сведения об ограничениях (обременениях) зарегистрированных на 1 января 1999 г.: отсутствуют. Паспорт составлен по состоянию на 14/01/2010

1.11. Новосибирский филиал ФГУП «Ростехинвентаризация – Федеральное БТИ»
Свидетельство об аккредитации от 27.10.2007 № 000406
(наименование органа или организации)

И.о. начальника И.И. Кошкин
(подпись)

С.П. Балако
(инициалы, фамилия)



Экспликация

к поэтажному плану

инвентарный номер объекта 50:401:373:004018640:0001:20006							
Дата записи и литер по плану	Этаж	Номер по плану	Назначение частей помещения	Формула подсчета площади по внутреннему обмеру	Площадь помещений, м ²	Высота помещений по внутреннему обмеру, м	
					Культурно-просветительное		
1	2	3	4	5	6	7	
VI, 14.01.2010							
	Подвал	1	Помещение	3.08*5.55	17,1	2,52	
		2	Помещение	2.25*5.54	12,5		
		3	Умывальная	2.24*4.29	9,6		
		4	Сан. узел	2.32*1.10	2,6		
		5	Коридор	1.36*3.60	4,9		
		6	Кладовая	1.50*2.32	3,5		
		7	Помещение	6.77*5.55-1.75*1.09	35,7		
		8	Электрощитовая	1.48*3.69	5,5		
		9	Вентиляционная камера	3.46*3.39	11,7		
		10	Подсобное	3.48*2.10	7,3		
		11	Помещение	6.26*5.60-1.80*0.99	33,3		
		12	Кладовая	1.50*2.34	3,5		
		13	Умывальная	1.44*1.69	2,4		
		14	Сан. узел	1.42*1.83	2,6		
		15	Помещение	2.20*5.60	12,3		
		16	Помещение	2.30*5.55-0.14*2.38	12,4		
		17	Помещение	3.17*5.56	17,6		
		18	Помещение	1.75*5.63	9,9		
		19	Центр досуга для взрослых №2	5.94*5.59+1.13*0.66+16.16*5.50+0.63*0.97+7.83*5.49+0.38*2.67	167,4		
		20	Тамбур	3.00*1.49	4,5		
		21	Центр досуга для взрослых №1	5.99*5.55+0.67*1.07+5.56*24.87-0.68*1.84-2.59*0.26-3.16*1.65	165,1		
		22	Помещение	1.69*5.60	9,5		
		Итого по лит. VI				550,9	

Примечание: Надписание наименования пустой ячейки производится при заполнении экспликации по назначению помещения.

КАДАСТРОВЫЙ ПАСПОРТ помещения

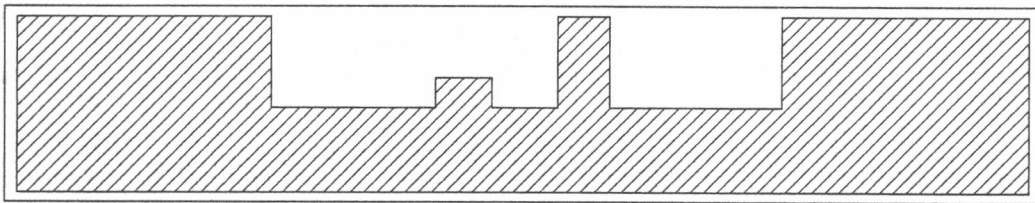
Лист № 2 , всего листов 2

Кадастровый номер _____

Инвентарный номер (ранее присвоенный учетный номер) 50:401:373:004018640:0001:20006

2. План расположения помещения на этаже

План подвала



Копировал

Антропова Т.П. Подпись *Антропова*
(ФИО исполнителя)

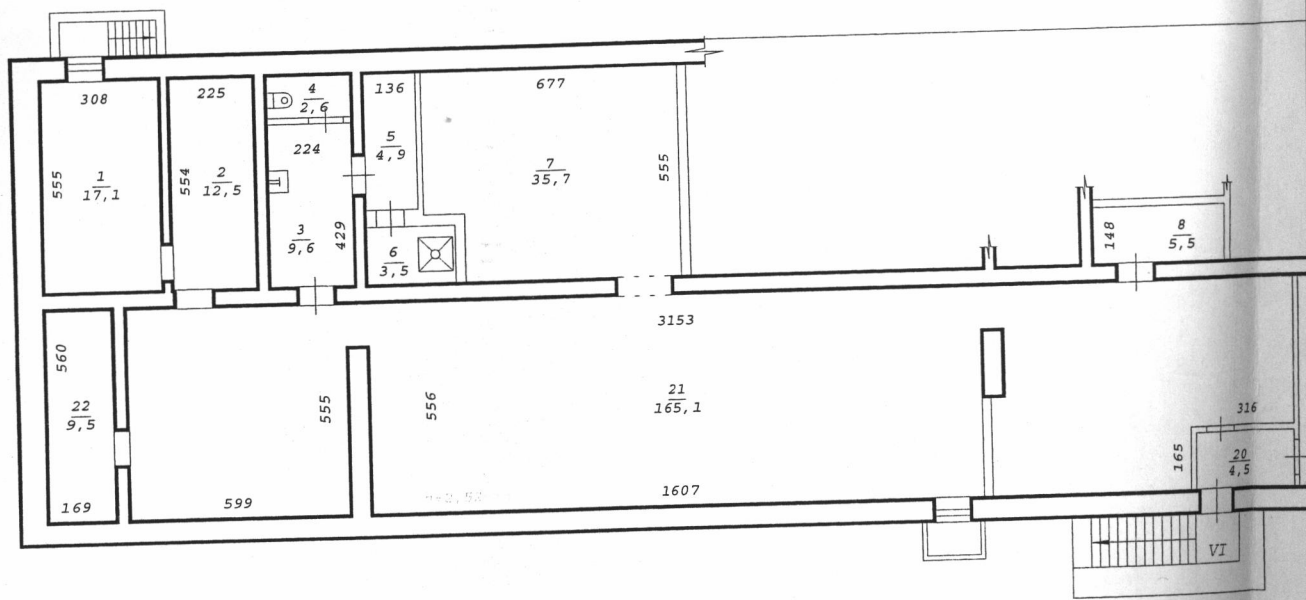
Дата 17.06.2010

Масштаб 1: 50

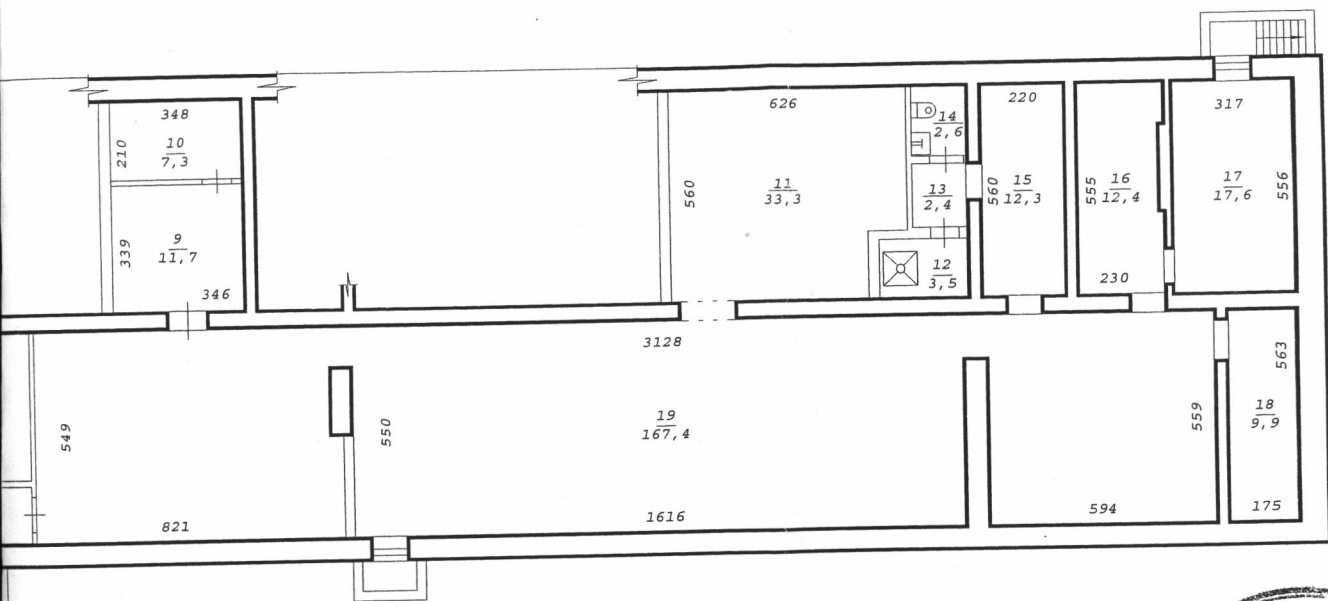
Начальник отдела _____



Дементьев И.Ю.
(инициалы, фамилия)



Фрагмент плана подвала



~~Не принято в эксплуатацию~~

Новосибирский филиал ФГУП "Ростехинвентаризация - Федеральное БТИ"			200
Лист №	Позгажный план Подвал		
Дата	Исполнитель	Ф.И.О.	
14.01.10	инженер	Грицай И.В.	
	Вед. спец	Семичева Е.И.	
	Нач. отдела	Гребнева Е.Т.	